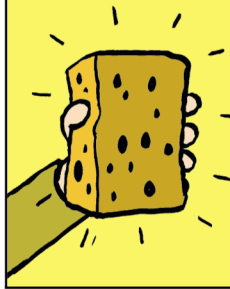


Proč chránit mokřady

MOKŘADY PATŘÍ K NEJHOŽENĚJŠÍM BIOTOPŮM NA SVĚTĚ. HODNĚ JICH ZMIZELO NÁSLEDKEM ODVODŇOVÁNÍ, ZÁSTAVBY A DALŠÍCH ZMĚN V KRAJINĚ. PŘITOM JSOU DŮLEŽITÉ PRO ZACHOVÁNÍ VODY V KRAJINĚ.



FUNGUJÍ TOTIŽ JAKO HOUBA.



PŘI DEŠTÍCH DOSLOVA NASÁKNOU VODOU.

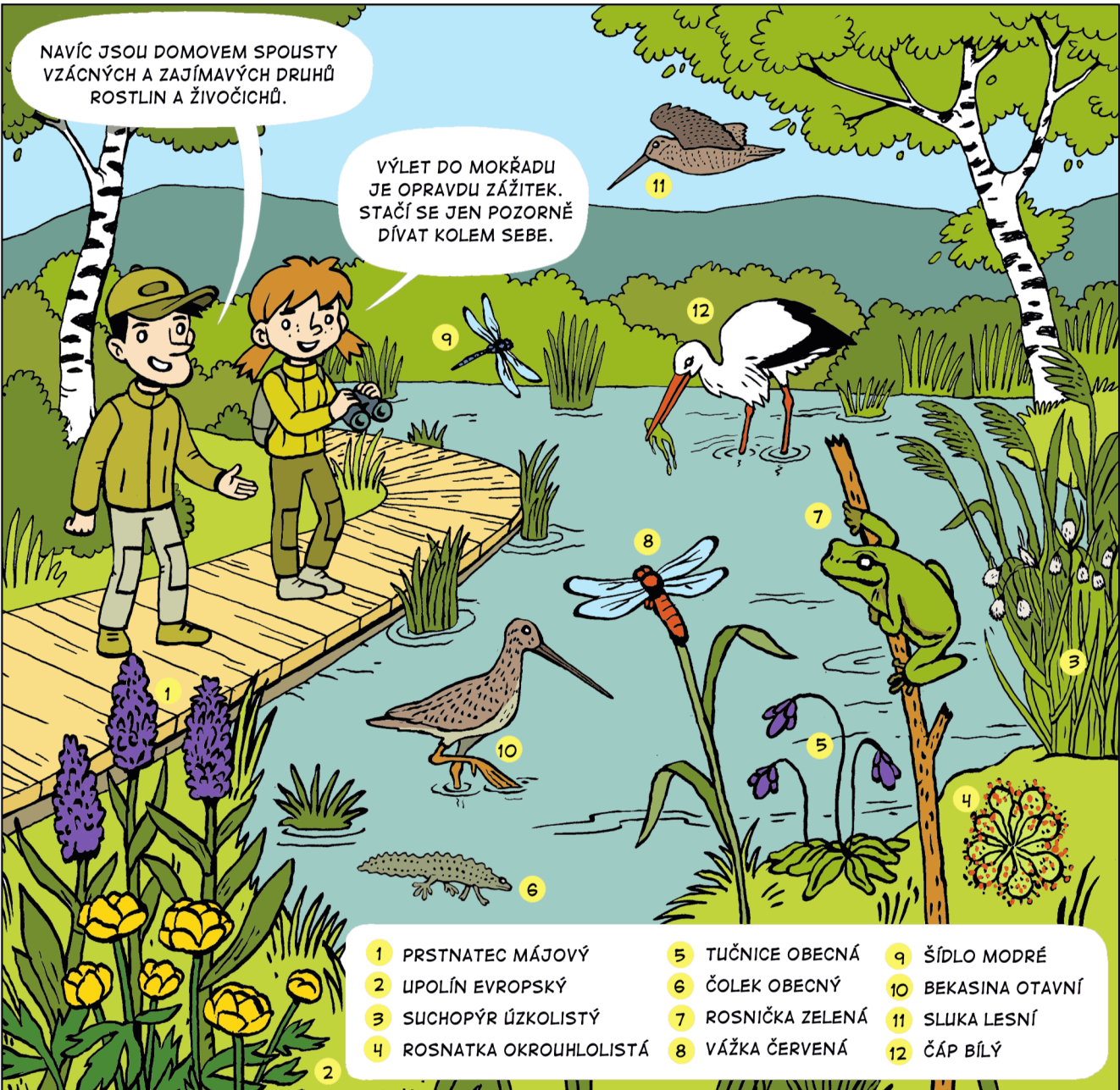


V DOBĚ SUCHA PAK ZÁSObUJÍ PRAMENY A STUDNY. PÁRA, KTERÁ SE Z NICH LIVOĽNUJE, OCHLAZUJE KRAJINU.



NAVÍC JSOU DOMOVEM SPOUSTY VZÁCNÝCH A ZAJÍMAVÝCH DRUHŮ ROSTLIN A ŽIVOČICHŮ.

VÝLET DO MOKŘADU JE OPRAVDU ZÁŽITEK. STAČÍ SE JEN POZORNĚ DÍVAT KOLEM SEBE.



- | | | |
|------------------------|-------------------|--------------------|
| 1 PRSTNATEC MÁJOVÝ | 5 TUČNICE OBEČNÁ | 9 ŠÍDLLO MODRÉ |
| 2 LUPOLÍN EVROPSKÝ | 6 ČOLEK OBEČNÝ | 10 BEKASINA OTAVNÍ |
| 3 SUCHOPÝR ÚZKOLISTÝ | 7 ROSNIČKA ZELENÁ | 11 SLUKA LESNÍ |
| 4 ROSNATKA OKROUHLISTÁ | 8 VÁŽKA ČERVENÁ | 12 ČÁP BÍLÝ |